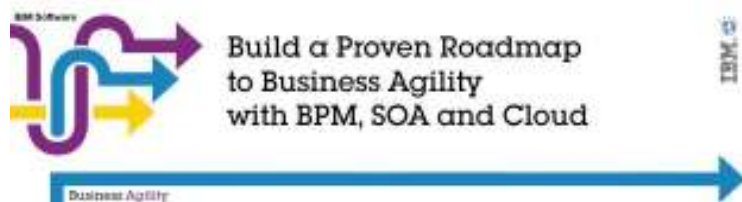




Session IBM 17 novembre 2010 Genève Complémentarités BPM, BRMS : WebSphere Lombardi Edition & ILOG JRules en action.

Ramseier André | Team Lead WebSphere Romandie
+41 79 455 25 46 | anra@ch.ibm.com



<http://www-01.ibm.com/software/websphere/businessagility/>



#1 In middleware with a market share 17%



André Ramseier est votre contact privilégié pour cette famille de produit en Suisse Romande

anra@ch.ibm.com

WebSphere software

650 Collaborateurs **IBM** pour vous aidez en Suisse Romande

100 Clients en Suisse Romande utilisent tous les jours WebSphere



WebSphere est le cœur du système d'information pour SOA,
Application & Web Servers
In Memory DataGrid / distributed cache
Business Integration (BAM et BRMS)
Process Integration (BPM)



Helps building a smarter planet in a complex world



5 Familles de produits: **Tivoli**, **WebSphere** et **Rational** pour la fondation d'architecture services « SOA », **Information Management** pour la gestion des données et finalement **Lotus** pour la collaboration.

Information Management

Lotus

Rational

Tivoli

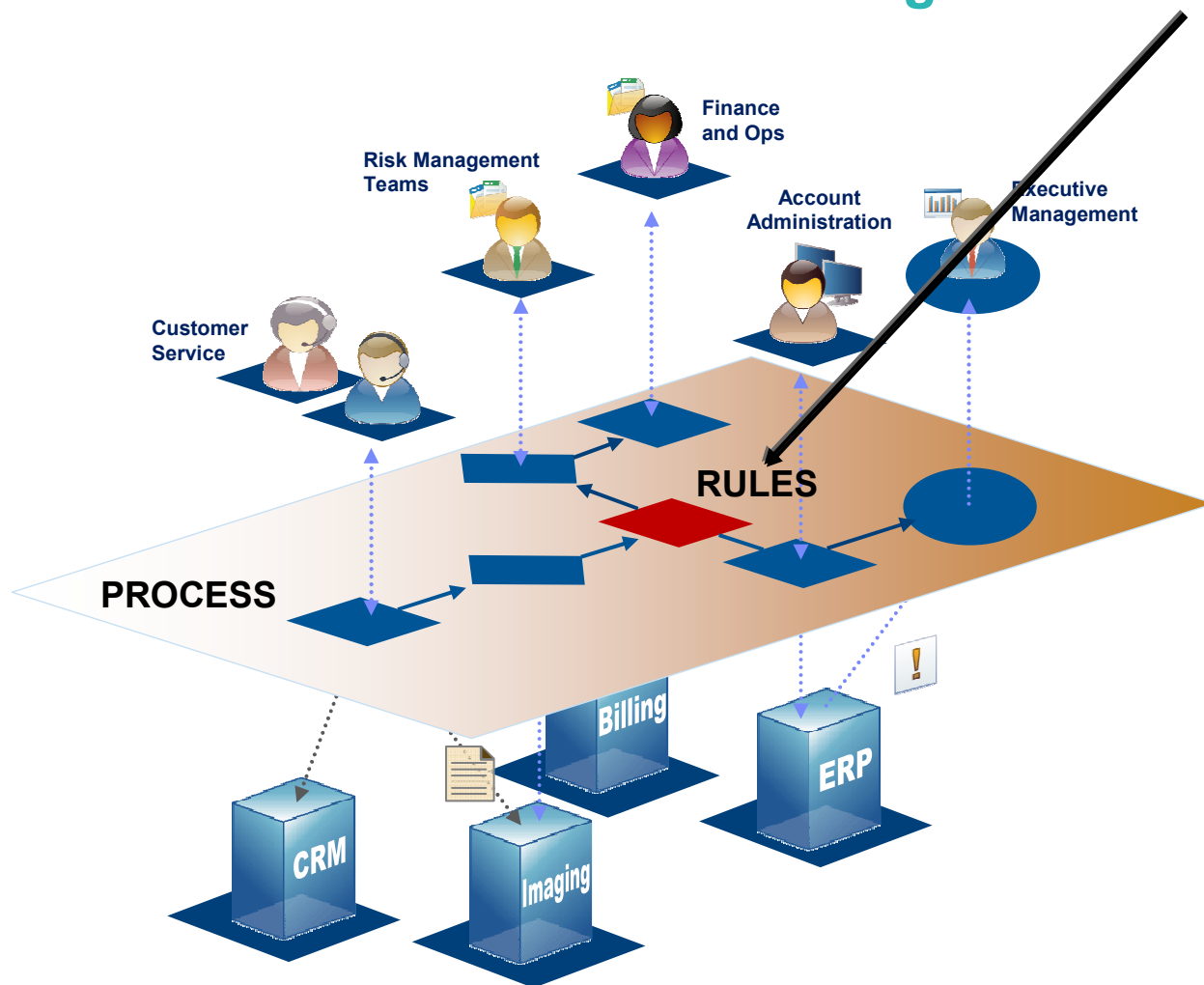
WebSphere





Votre Contribution pour la table ronde sur les sujets suivants:

.... full automation of a strategic decision service



- Eligibility
- Registration form validation
- Pricing calculation
- Transaction clearing
- Fraud determination
- Data validation
- Billing validation
- ...

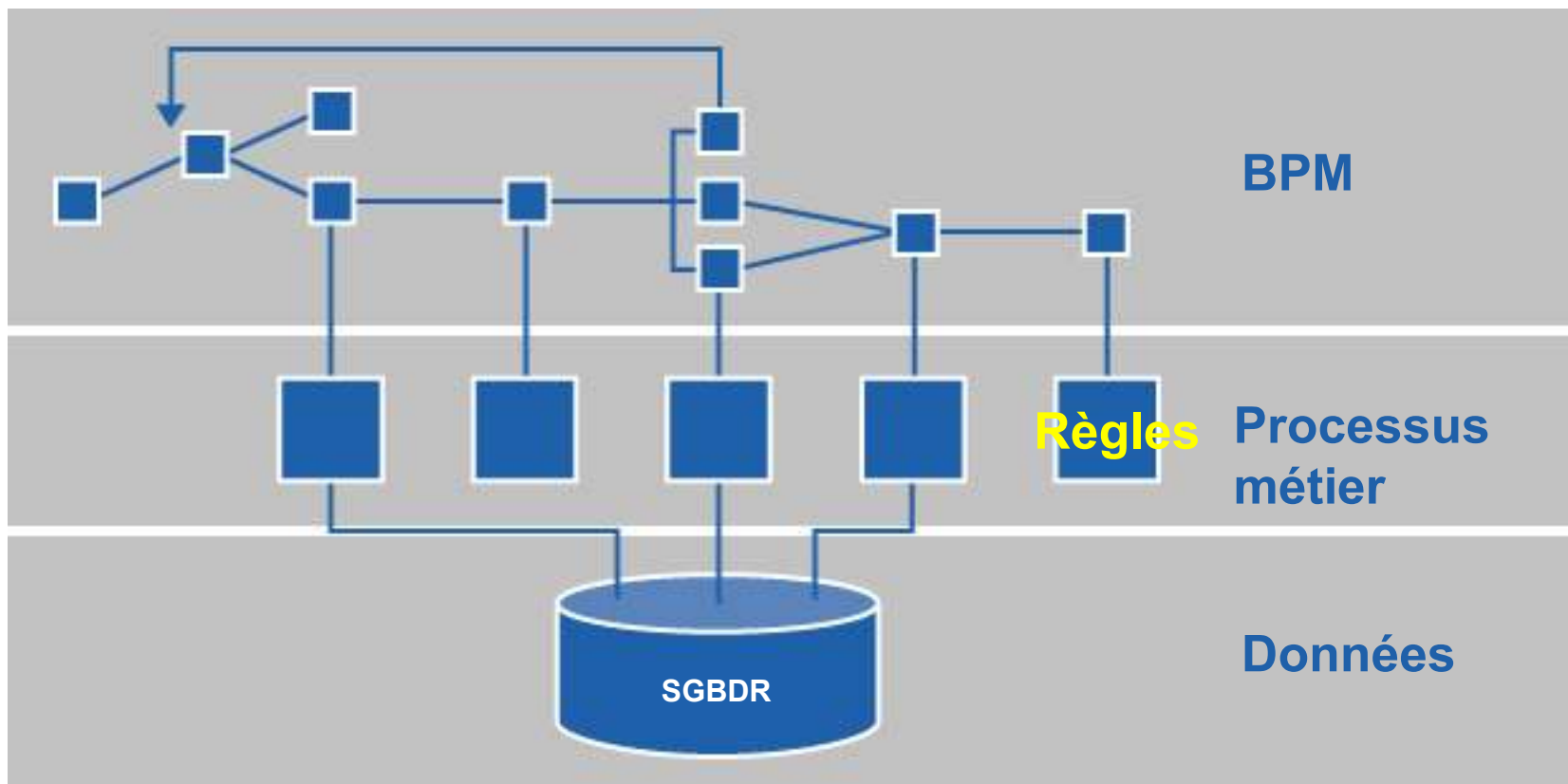


Votre Contribution pour la table ronde sur les sujets suivants:

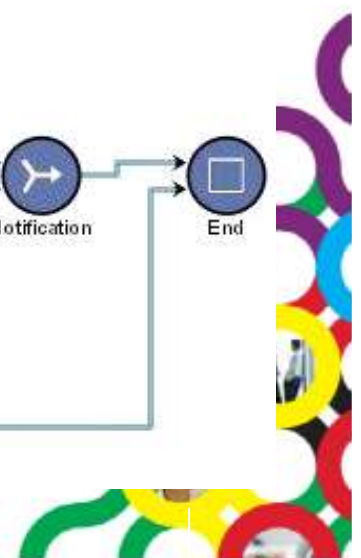
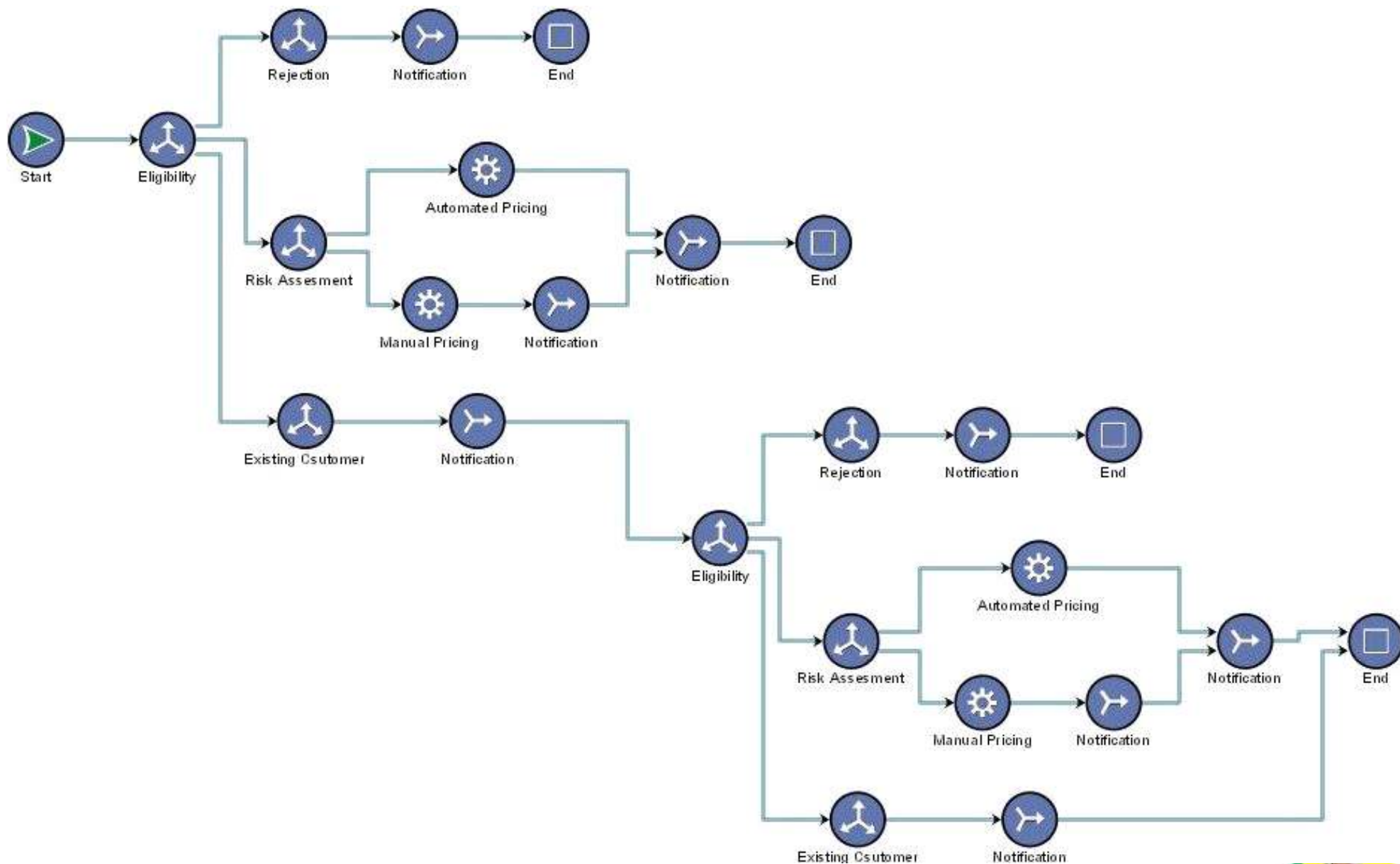
	Criticité pour votre entreprise +	Criticité pour votre entreprise ++	Criticité pour votre entreprise +++
Eligibilité à un service ou produit			
Validation de formulaire d'inscription			
Calcul de prix, commissions, etc.			
Validation - compensation de transactions (clearing)			
Détection de fraude - de risques			
Validation de données			
Validation de factures			



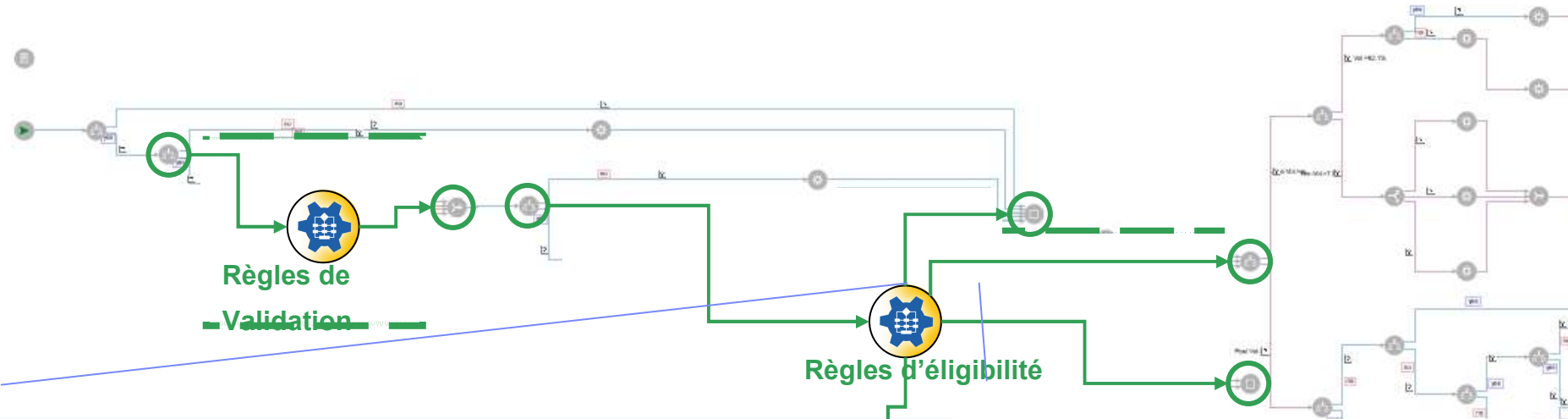
Découpage en processus métiers/services



Une complexité croissante ...



Changer les règles de l'urbanisation: vers l'urbanisation des politiques métier



Project

IntellinsureProject

- IntellinsureProject
 - Auto_Quotes
 - Data Validation
 - Eligibility
 - High Risk Driver
 - DUI
 - Too Many Accidents
 - Too Many Tickets
 - Rejection
 - High Risk Driver
 - Too Old
 - Too Young
 - Pricing
 - Regional Settings
 - applicant
 - application
 - Intellinsure Flow
 - Intellinsure library
 - Deployer

DUI

If
the applicant has been convicted of a DUI

Then
flag the applicant as a High Risk Driver with the reason ***you have been convicted of driving under the influence of drugs and/or alcohol***

*La logique de décision
incluse dans les
processus métier
change plus
fréquemment que les
processus eux-mêmes*



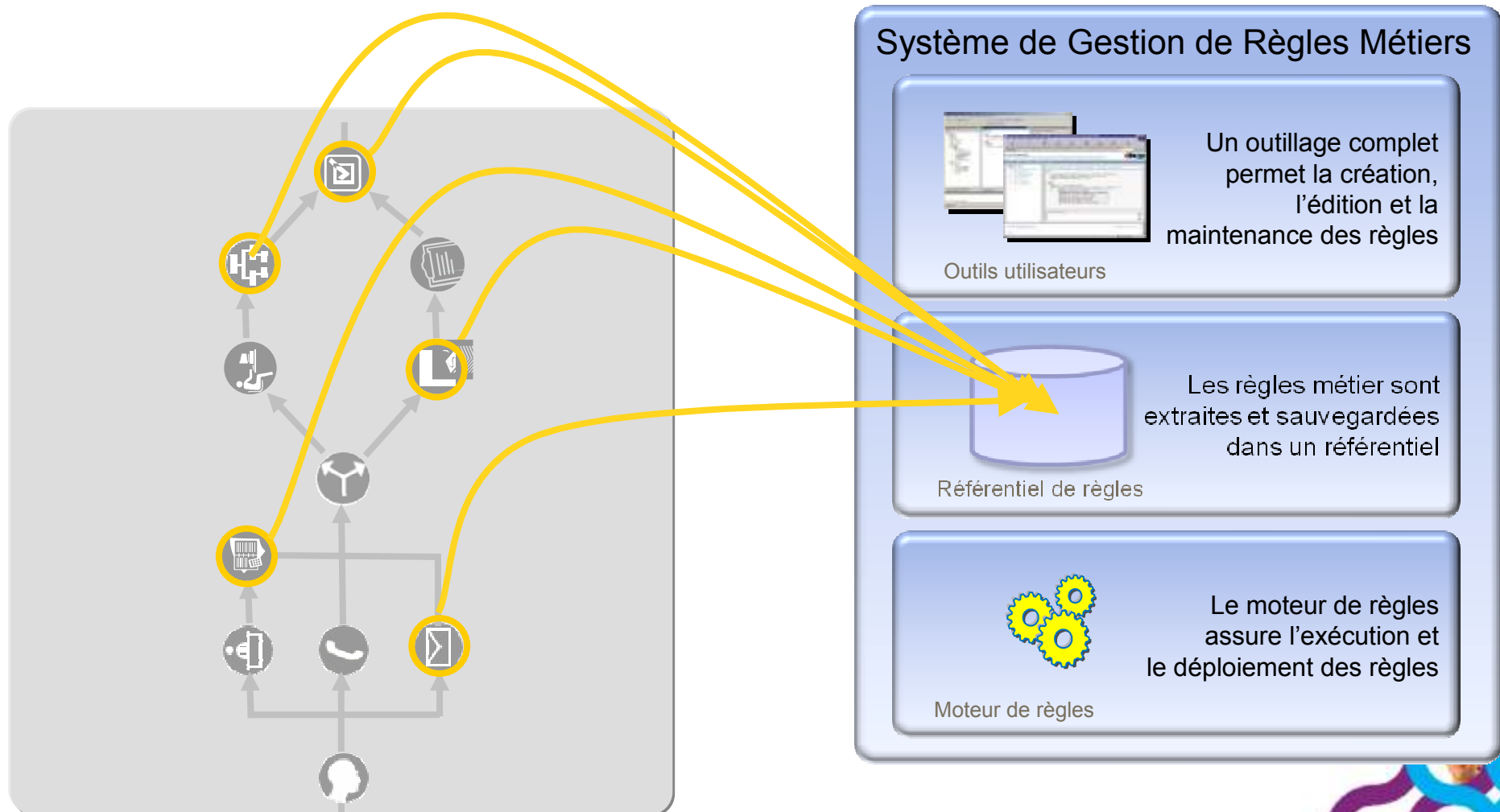
Changer les règles d'urbanisation... une attente forte des clients



- Pouvoir automatiser les processus décisionnels de l'entreprise
- Centraliser et externaliser la connaissance métier vis-à-vis des systèmes d'information
- Fournir aux experts métier les moyens de maîtriser et de maintenir au quotidien les processus décisionnels de l'entreprise



Approche BRMS dans le BPM



Externalisation > Centralisation > Agilité



Apport du BRMS pour le BPM

- Amélioration de la prise de décision
 - Automatisation des meilleures pratiques
 - Meilleure traçabilité et auditabilité de la logique métier
- Agilité face au changement
 - La logique métier contrôlée par les fonctionnels
 - Simplification et rapidité des mises à jour
- Cohérence de l'Entreprise
 - Centralisation de l'expertise de l'Entreprise
 - Réutilisable par l'ensemble des applications de l'entreprise



BlueWorks Live (Blueprint)



Florent Bourbon, IBM – WebSphere - BPM IT specialist



Les solutions Clio- IBM Services

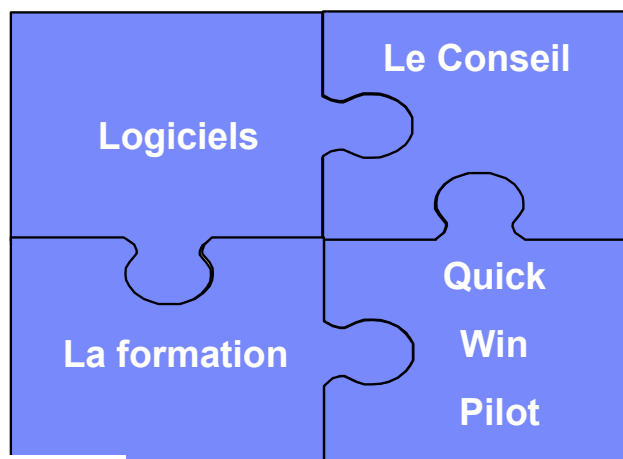
La formation

La réussite de vos projets **pass**e par les **bonnes formations**



L'expertise / Le conseil

La réussite de vos projets nécessite de l'**expertise technique et fonctionnelle**



L'offre « **Quick Win Pilot** »

La réussite de vos projets nécessite un **suivi sur le long terme**



Premier pas d'un projet **BPM BRMS**

démontrer l'efficacité de l'approche BPM et BRMS



Premier pas d'un projet BPM BRMS (Proof of Concept)



- Afin de vous démontrer l'efficacité de l'approche BPM et BRMS dans votre contexte; CLIO et IBM vous proposent un POC de **5 jours** permettant d'automatiser un de vos processus :
 - **1^{er} jour** : Installation des logiciels + Analyse d'un processus de votre Entreprise.
 - **2^{ème} jour** : Modélisation du processus et des règles concernées (début).
 - **3^{ème} jour** : Modélisation du processus et des règles concernées (fin).
 - **4^{ème} jour** : Implémentation du processus.
 - **5^{ème} jour** : Livraison de l'application correspondant au processus choisi.
-
- **Livrables :**
 - Modélisation d'un processus au format BPMN dans **BLueworks Live**.
 - Une application disponible pour **60 jours**.
 - Une formation / mise en route des participants au POC.
-
- **Prix :**
 - Cette prestation (accompagnement + logiciels) est facturée **8'000 CHF** (hors taxes)



IBM Blueworks Live

Improve the way you work.



Go from Zero to Process in 90 Seconds

The next evolution of Blueprint is here. IBM Blueworks Live. We are excited to announce to you that IBM will be launching our brand new SaaS-based offering for business process management - IBM Blueworks Live on November 20, 2010.

Blueprint gave you the power to discover, map, document and collaborate on your business process. In addition to all of Blueprint's great features, Blueworks Live gives you some cool new capabilities - access to a public community of industry and BPM experts as well as the ability to automate your simple processes. You are more connected to the way you work - so you'll be more productive than ever before.

Blueworks Live will allow your team to not only collaborate on daily tasks, but also gain visibility into the status of your work. You'll be able to automate processes that you run over email today using checklist and approval Process App templates. Your business processes become 'social' - meaning you will be able to collaborate with your coworkers online across teams, departments, and organizations. Plus, you'll have access to expert online business process communities right on your desktop so you can participate in the conversation, share best practices, or ask a question.

Keep Me Posted »

Submit

Stay tuned for important announcements and our unveiling on Nov 20, 2010!

Resources
News & Updates



Blueworks Live at a Glance



Easy to Use

Enables every business person to improve processes currently run over email

IBM Blueworks Live www.blueworkslive.com

